

**Warum wir uns freuen, wenn Du Mitglied im CVJM Bremen wirst:**

Zunächst einmal ist der CVJM Bremen ein Verein. Finanziell unabhängig von Kirche und Staat gehören die Mitgliedsbeiträge und Spenden zu den wichtigen Einnahmen zur Realisierung der Vereinsarbeit. Weitere Erträge erzielt der Verein durch Pachteinnahmen von der Konsul-Hackfeld-Haus GmbH.

Wie in jedem Verein, kannst Du ruhig erst einmal mitmachen und Dir ein Eindruck vom CVJM, den Menschen und dem Angebot machen. Probier Dich und unsere Angebote aus. Wenn du Dich entschieden hast, dabei zu bleiben, werde Mitglied und unterstütze damit die Arbeit des Bremer CVJM.

Zugleich erhältst Du gegenüber Nichtmitgliedern einige Vorteile - und das nicht nur in unserem CVJM.

Als Mitglied erhältst du von uns unter anderem die CVJM-Card. Dieser Mitgliedsausweis ermöglicht Dir einige deutschlandweite Vorteile - darüber hinaus sogar in Europa und vielen weiteren CVJM / YMCA in der Welt. Welche Vergünstigung und Sondertarife dies sind, kannst du vorab schon unter [www.cvjm-card.de](http://www.cvjm-card.de) erfahren.



»Pariser Basis«  
die Grundlage der  
CVJM-Arbeit in aller Welt

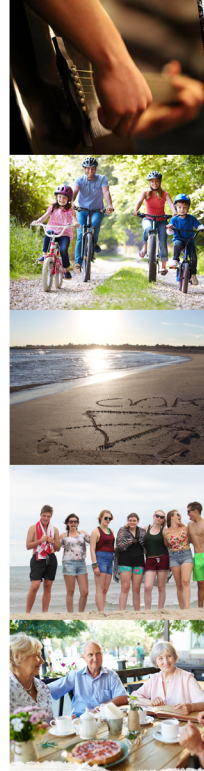
**DIE CHRISTLICHEN  
VEREINE JUNGER MÄNNER  
HABEN DEN ZWECK, SOLCHE  
JUNGEN MÄNNER  
MITEINANDER ZU  
VERBINDEN WELCHE  
JESUS CHRISTUS  
NACH DER HEILIGEN  
SCHRIFT ALS IHREN GOTT  
UND HEILAND ANERKENNEN,  
IN IHREM Glauben  
UND LEBEN SEINE  
JUNGER SEIN UND  
GEMEINSAM DANACH  
TRACHTEN WOLLEN,  
DAS REICH IHRES  
MEISTERS UNTER  
JUNGEN MÄNNERN  
AUSZUBREITEN.**



Die CVJM sind als eine Vereinigung junger Männer entstanden. Heute steht die Mitgliedschaft allen offen. Männer und Frauen, Jungen und Mädchen aus allen Völkern, Konfessionen und sozialen Schichten bilden die weltweite Gemeinschaft im CVJM. Die "Pariser Basis" gilt heute im CVJM-Gesamtverband in Deutschland e.V. für die Arbeit mit allen jungen Menschen.

Als Erweiterung und "Aktualisierung" zur 'Pariser Basis', wurde 1973 während des '6th World Council' in Kampala, Uganda, die sogenannte 'Kampala-Erklärung' verfasst. Die Ziele sind:

- ! Für Chancengleichheit und Gerechtigkeit für alle zu wirken.
- ! Für die Schaffung und Erhaltung einer Welt zu wirken, in der die Beziehungen der Menschen untereinander durch Liebe und Verständnis gekennzeichnet sind.
- ! Auf Verhältnisse und deren Erhaltung im CVJM und in der Gesellschaft, ihren Organisationen und Einrichtungen hinzuwirken, die der Ehrlichkeit, Vertiefung und schöpferischen Fähigkeit Raum geben.
- ! Formen der Mitarbeit und des Programms zu entwickeln und zu erhalten, die die Vielfalt und Tiefe christlicher Erfahrung deutlich machen.
- ! Für die Entfaltung des ganzen Menschen zu wirken.



aktiv  
attraktiv  
bunt

**Beitritts-  
erklärung**

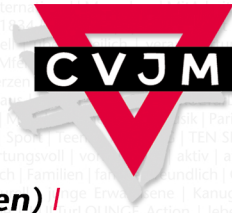
Birkenstraße 34 | 28195 Bremen | fon (0421) 169 12 93  
[www.cvjm-bremen.de](http://www.cvjm-bremen.de) | [info@cvjm-bremen.de](mailto:info@cvjm-bremen.de)  
[f/cvjmbremen](https://www.facebook.com/cvjmbremen) | [/cvjm\\_bremen](https://www.instagram.com/cvjm_bremen)



Hiermit erkläre ich meinen Beitritt zum Christlichen Verein Junger Menschen Bremen e.V.

### **/ Vereins-Mitgliedschaft /**

- EUR 60,- im Jahr**  
-> Schüler, Studenten, Azubis, FSJler etc.
- EUR 120,- im Jahr**  
-> Erwachsene
- EUR 160,- im Jahr**  
-> Familien \*



### **/ Zusatz-Mitgliedschaft(en) /**

- EUR 10,- im Jahr**  
-> Zuschlag Kanu (pro Person)
- EUR 10,- im Jahr**  
-> Zuschlag Fußball (pro Person)

### **/ Beitragsermäßigung /**

- 50% (auf Anfrage) im Jahr**  
-> Arbeitslose, Sozialhilfeempfänger und Inhaber des 'Bremen Passes'

Bei Eintritt im laufenden Jahr wird ein anteiliger Mitgliedsbeitrag berechnet.

Mit meinem Eintritt in den Verein erkenne ich die Satzung, die aktuelle Beitragsordnung sowie die Pariser Basis - die Grundlage der CVJM - an. Diese können jeder Zeit im Büro oder auf der Website ([www.cvjm-bremen.de](http://www.cvjm-bremen.de)) des Vereins eingesehen werden.

### **/ persönliche Daten /**

Name, Vorname <sup>2</sup>

---

Geburtsdatum <sup>2</sup>

---

Beruf

---

Straße & Hausnummer <sup>2</sup>

---

PLZ & Wohnort <sup>2</sup>

---

Telefon (Festnetz)

---

Telefon (Mobil)

---

E-mail <sup>3</sup>

---

\* in der Familienmitgliedschaft sind zusätzlich enthalten:

(1 | Name, Geburtsdatum, E-mail <sup>3</sup>, Mobil)

---

(2 | Name, Geburtsdatum, E-mail <sup>3</sup>, Mobil)

---

(3 | Name, Geburtsdatum, E-mail <sup>3</sup>, Mobil)

---

### **Datum, Unterschrift des Antragstellers**

Bei Minderjährigen ist die Unterschrift eines gesetzlichen Vertreters erforderlich!

<sup>2</sup> Diese Angaben sind Pflichtangaben.

<sup>3</sup> Ich bin damit einverstanden, dass mir der CVJM Bremen e.V. aktuelle Angebote und Veranstaltungen per E-Mail zuschicken darf (ggf. bitte streichen).

Der CVJM Bremen e.V. ist ein gemeinnütziger Verein und die Mitgliedschaft ist als Spende steuerlich absetzbar. Er finanziert sich wesentlich durch die Beiträge seiner Mitglieder und durch Spenden. Um eine regelmäßige Bezahlung der Mitgliedschaft(en) zu gewährleisten, ist für Dich - und für uns - das SEPA-Lastschriftverfahren der einfachste Weg.

Natürlich kannst Du auch direkt auf unser Konto bei der Evangelische Bank (EB) IBAN: DE16 5206 0410 0006 4098 65 / BIC: GENODEF1EK1 überweisen.

### **/ SEPA-Lastschriftmandat /**

Gläubiger-Identifikationsnummer: DE20ZZZ00001151969  
Mandatsreferenz: CVJM1834MITGLIEDSBEITRAG

Ich ermächtige den CVJM Bremen e.V., Zahlungen von meinem Konto mittels Lastschrift einzuziehen. Zugleich weise ich mein Kreditinstitut an, die vom CVJM Bremen e.V. auf mein Konto gezogenen Lastschriften einzulösen.

**Hinweis:** Ich kann innerhalb von acht Wochen, beginnend mit dem Belastungsdatum, die Erstattung des belasteten Betrages verlangen. Es gelten dabei die mit meinem Kreditinstitut vereinbarten Bedingungen.

Kontoinhaber (Vor- & Nachname)

---

Kreditinstitut

---

IBAN

---

BIC

---

Ort, Datum, Unterschrift des Kontoinhabers